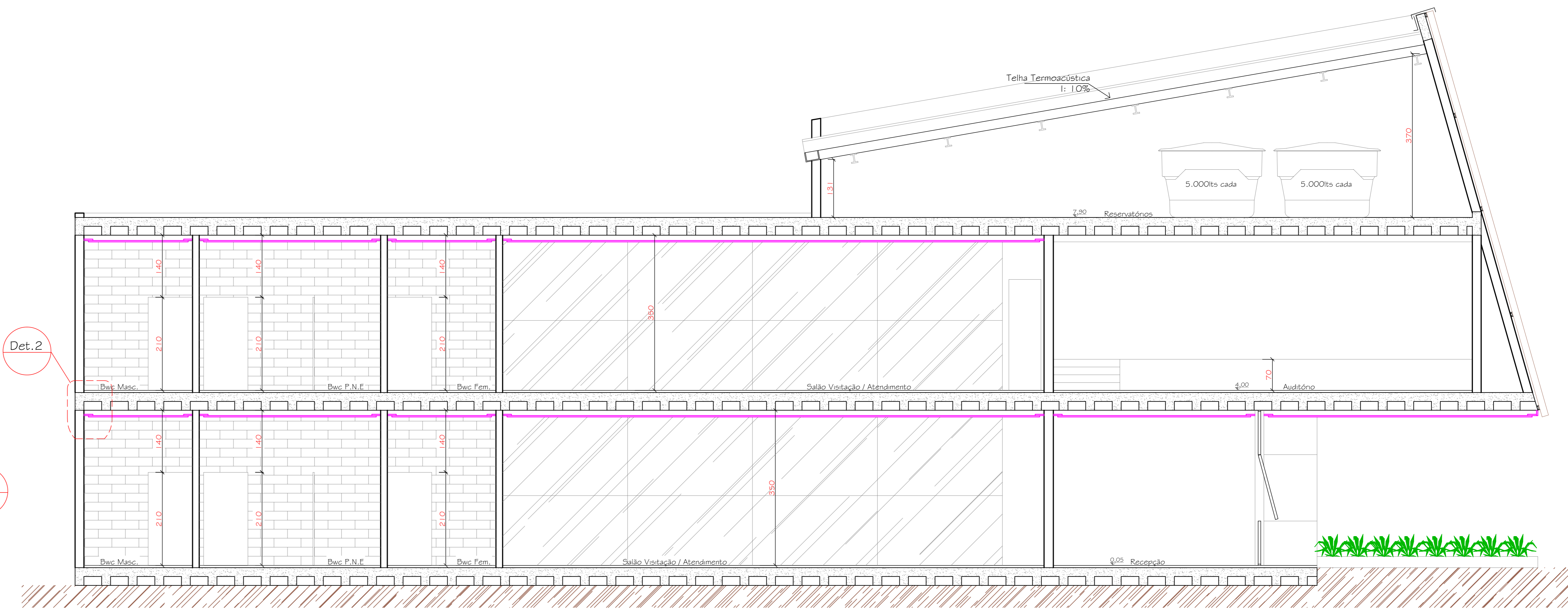


Corte "AA"
Escala 1:50

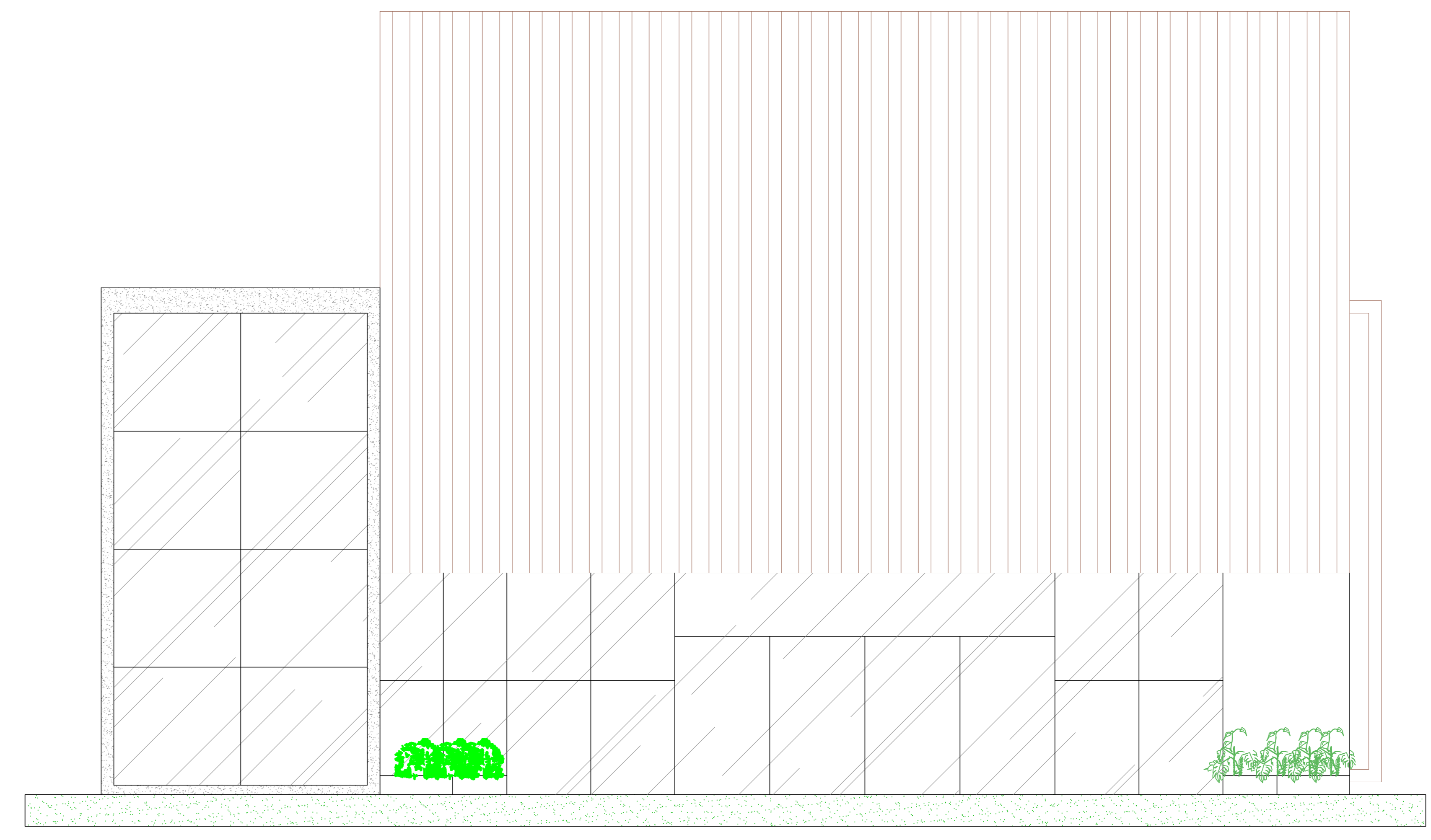


Corte "BB"
Escala 1:50

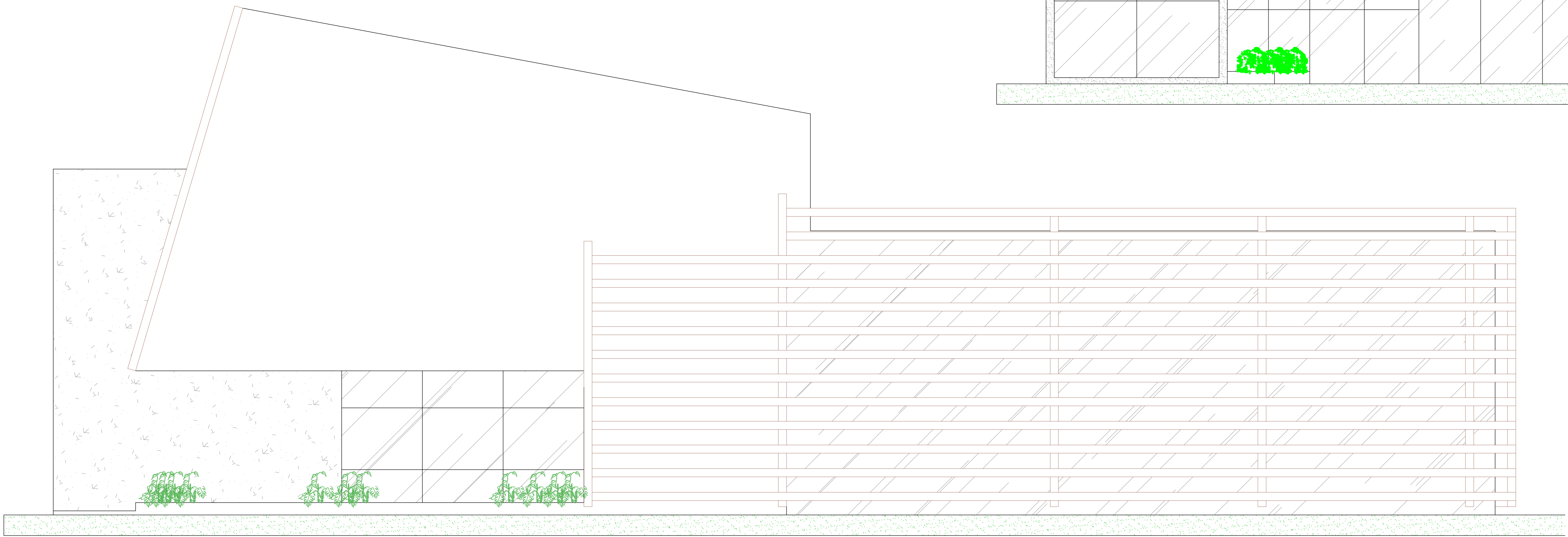


Detalhe 1
Escala 1:40

Detalhe 2
Escala 1:40



Elevação Frontal
Escala 1:50



Elevação Lateral
Escala 1:50

Observação:

Legenda:

- Parque Rio Azul
- Projeto Arquitetônico e Urbanístico de Parque
- Av. 25 de Julho, Centro, com área de 20.933,90m² - Ibiarama

Observações:

- Cortes - Apoio ao Visitante
- Fachadas - Apoio ao Visitante
- Detalhes Construtivos

Profissional: Arquiteto e Urbanista MAICON ALVES PADILHA CAU PF A1 64201-4 RJ 48799-1

Proprietário: MUNICÍPIO DE IBIAM CNPJ: 01.612.749/0001-74

Escala: 1:127,78m

Data: 10/2022

Indicada:

03 04

PR - AO