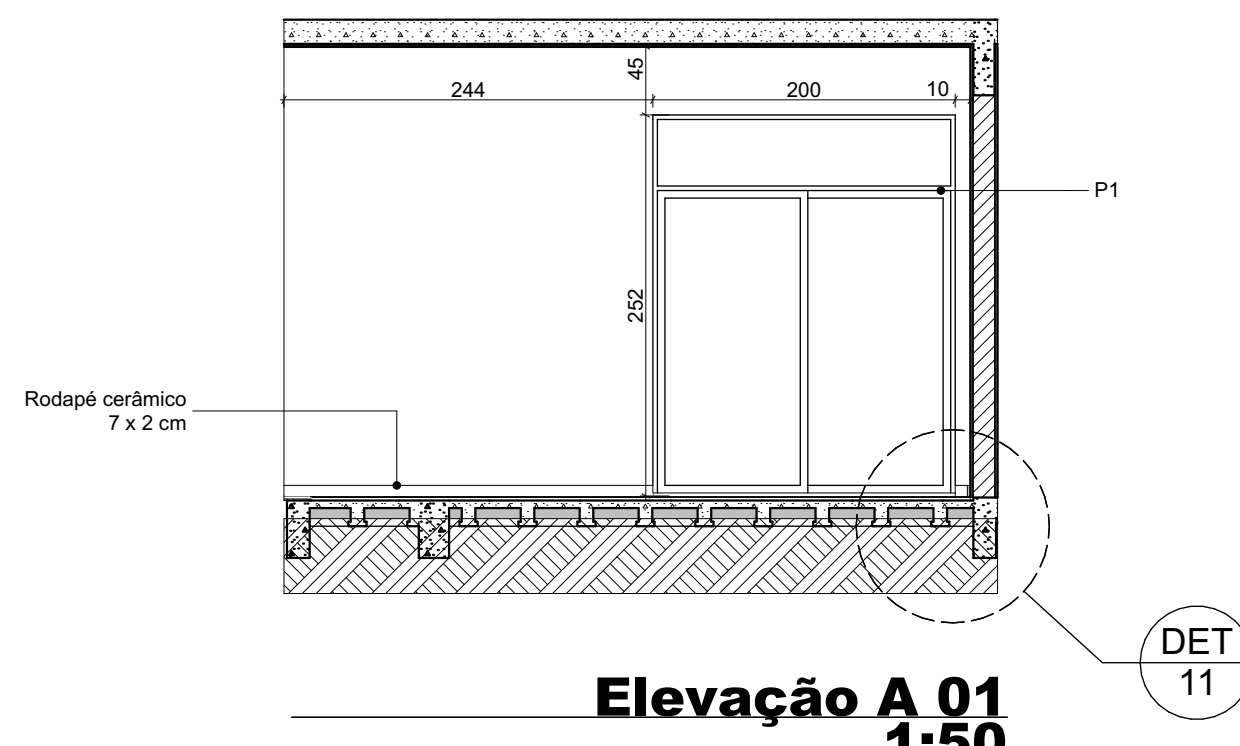
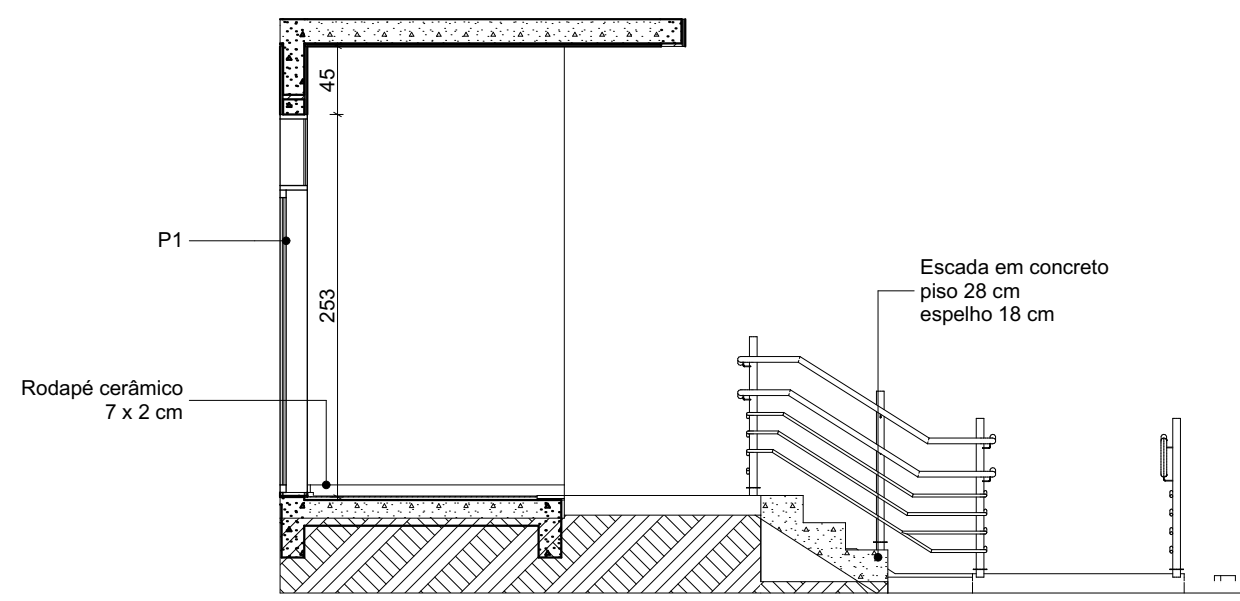


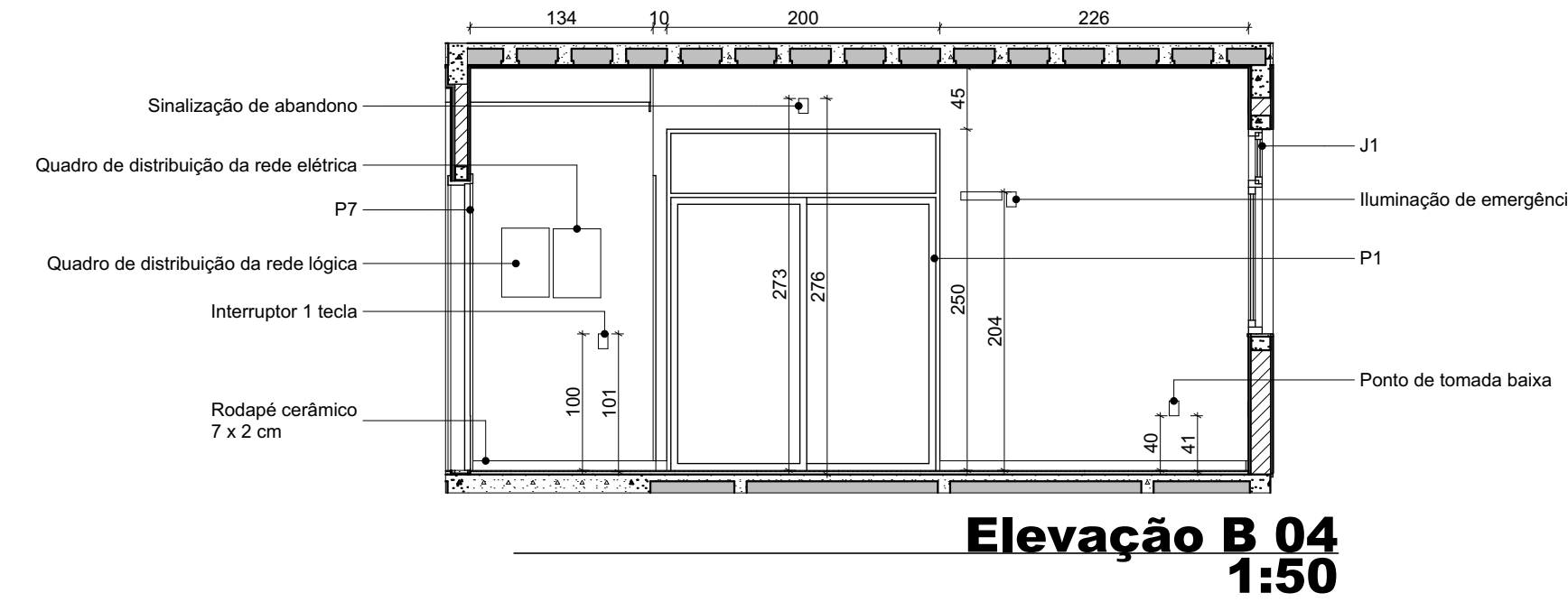
Planta Ambiente A
1:50



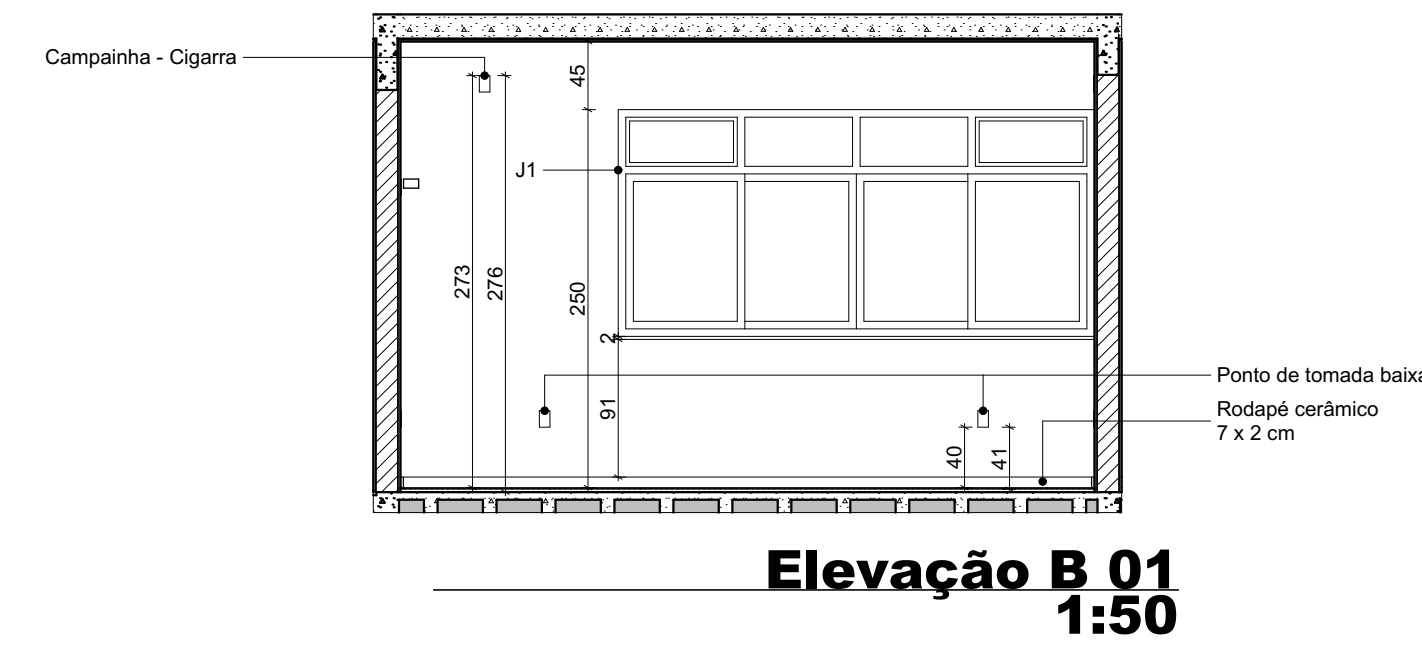
Elevação A 01
1:50



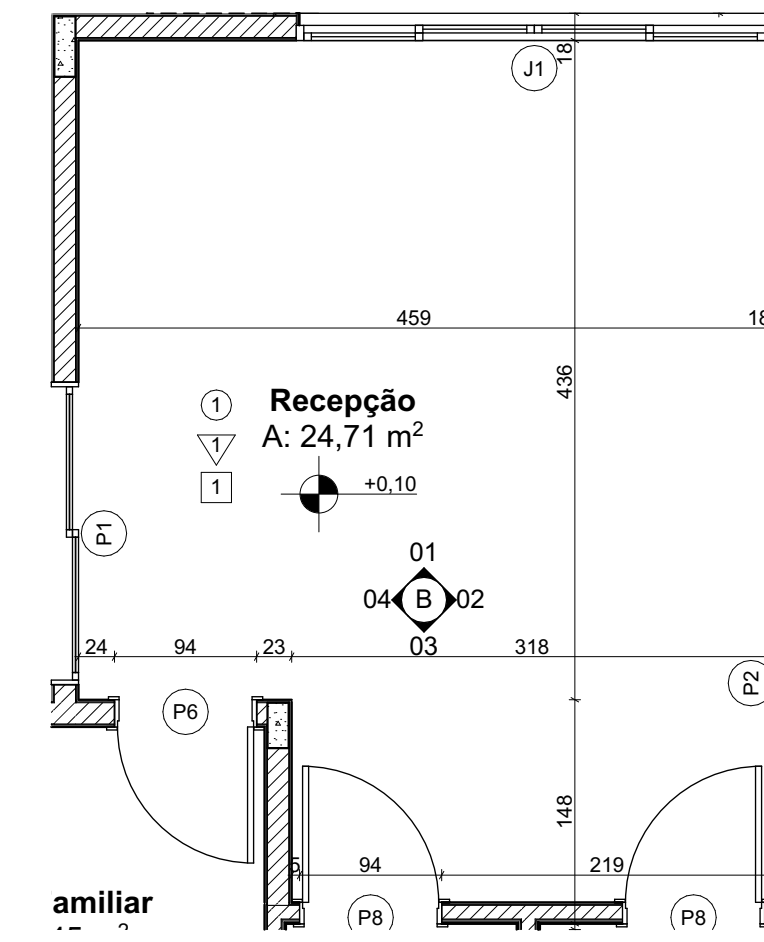
Elevação A 02
1:50



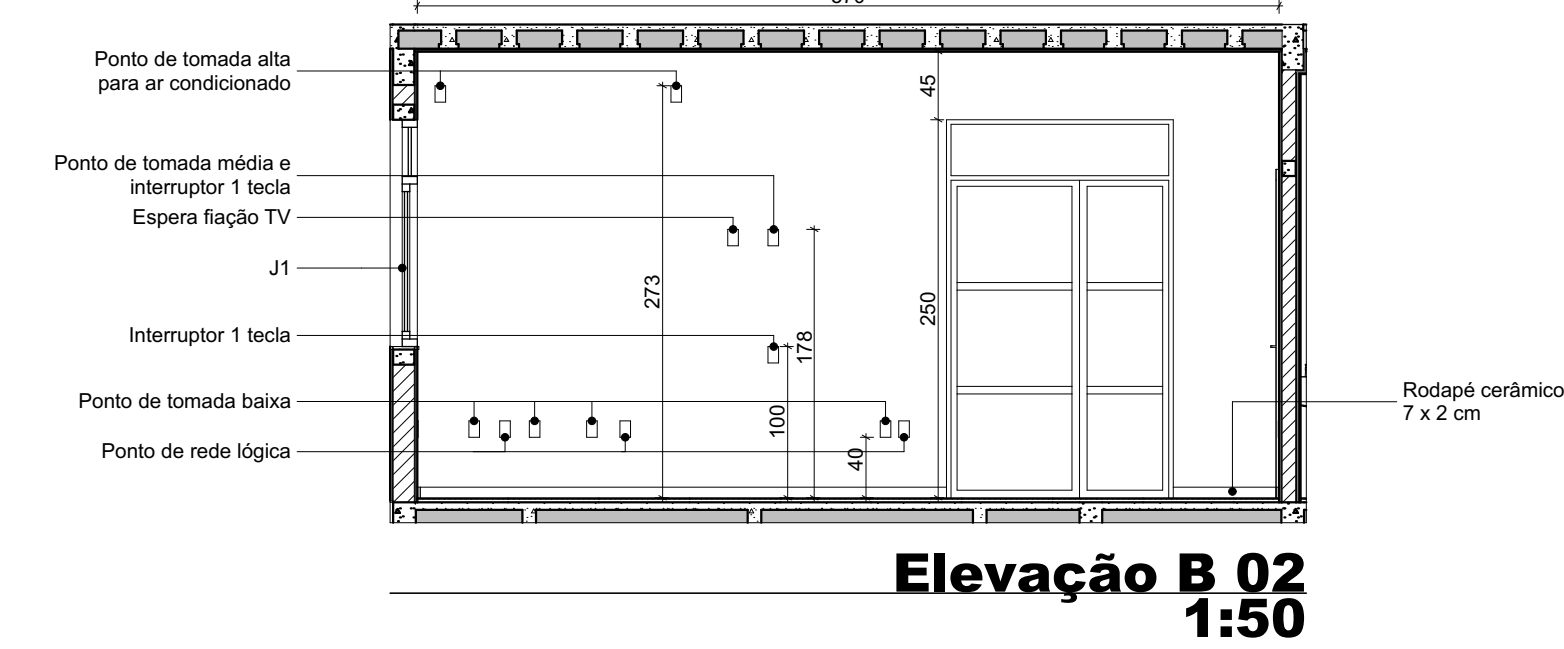
Elevação B 04
1:50



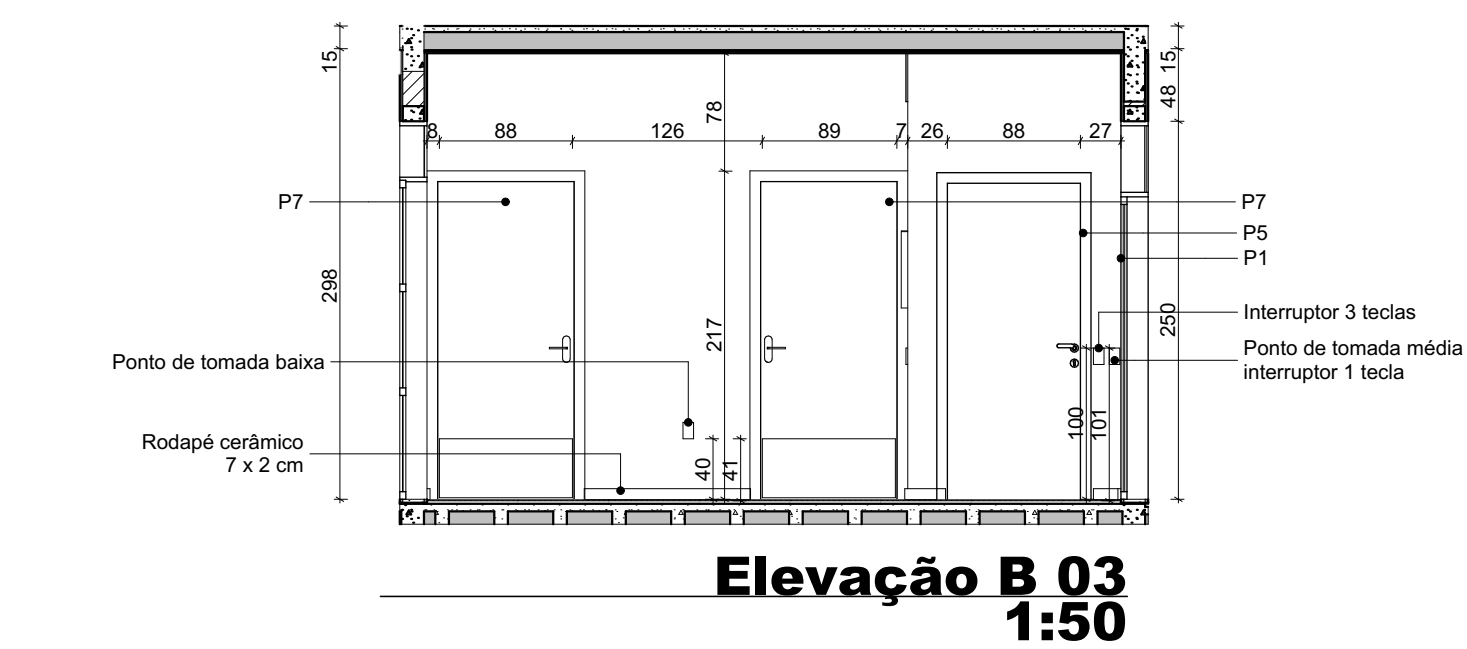
Elevação B 01
1:50



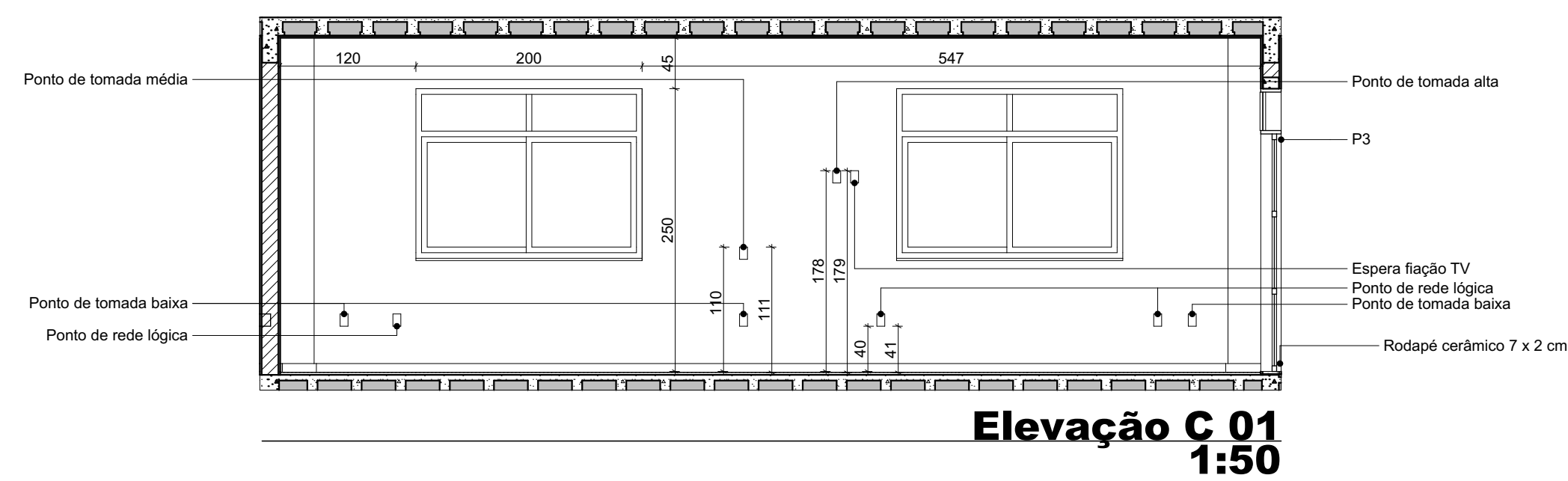
Planta Ambiente B
1:50



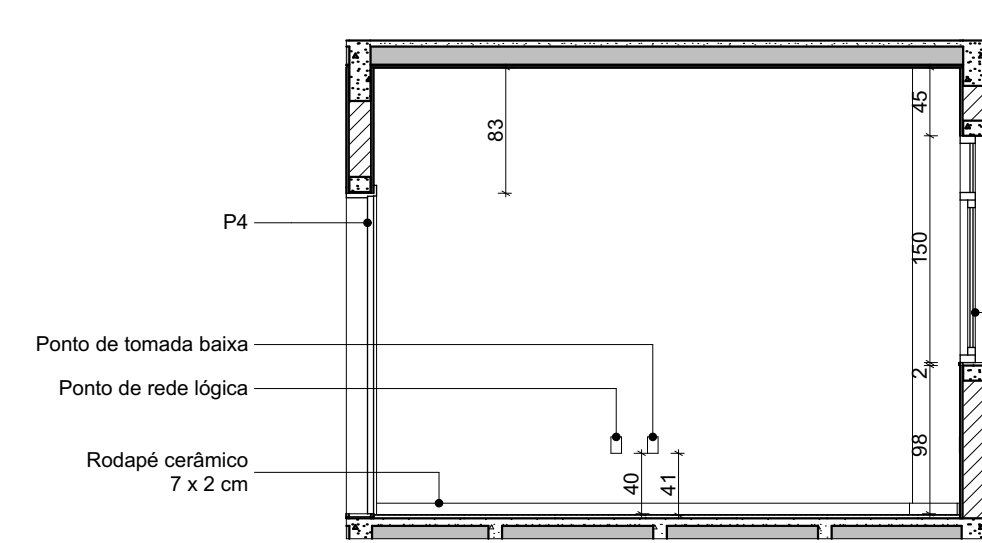
Elevação B 02
1:50



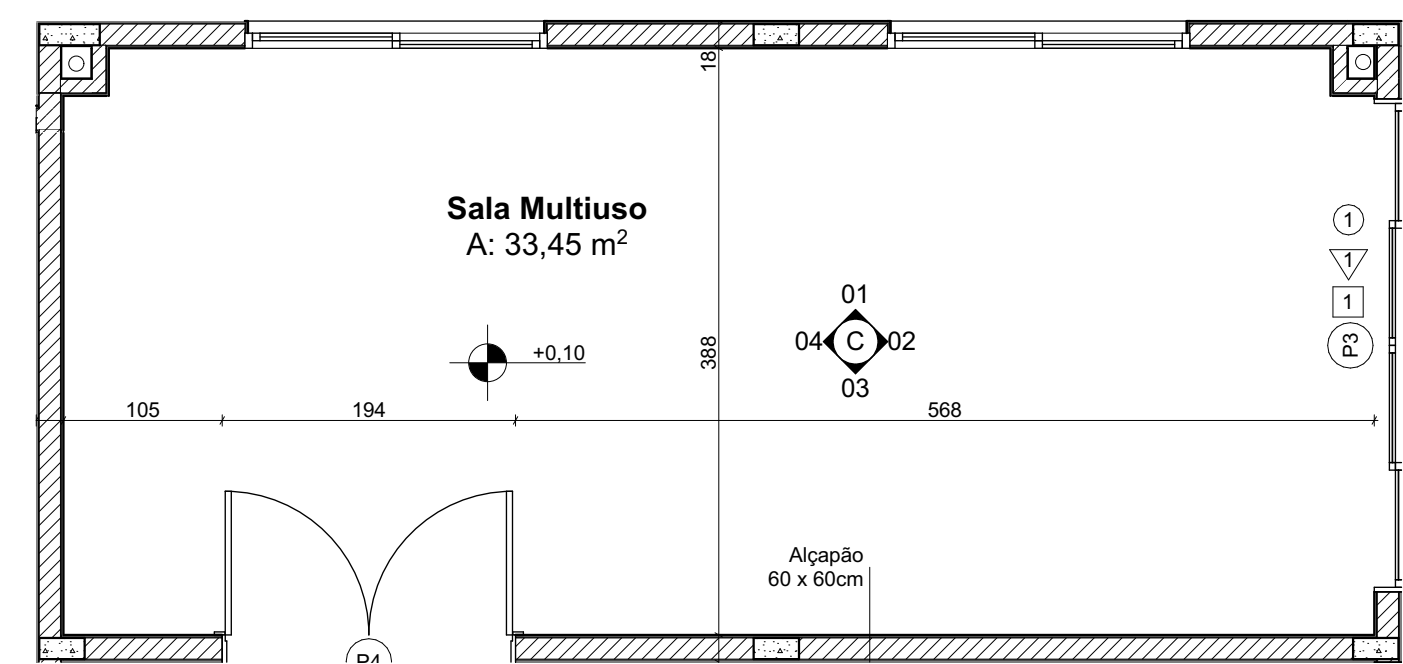
Elevação B 03
1:50



Elevação C 01
1:50



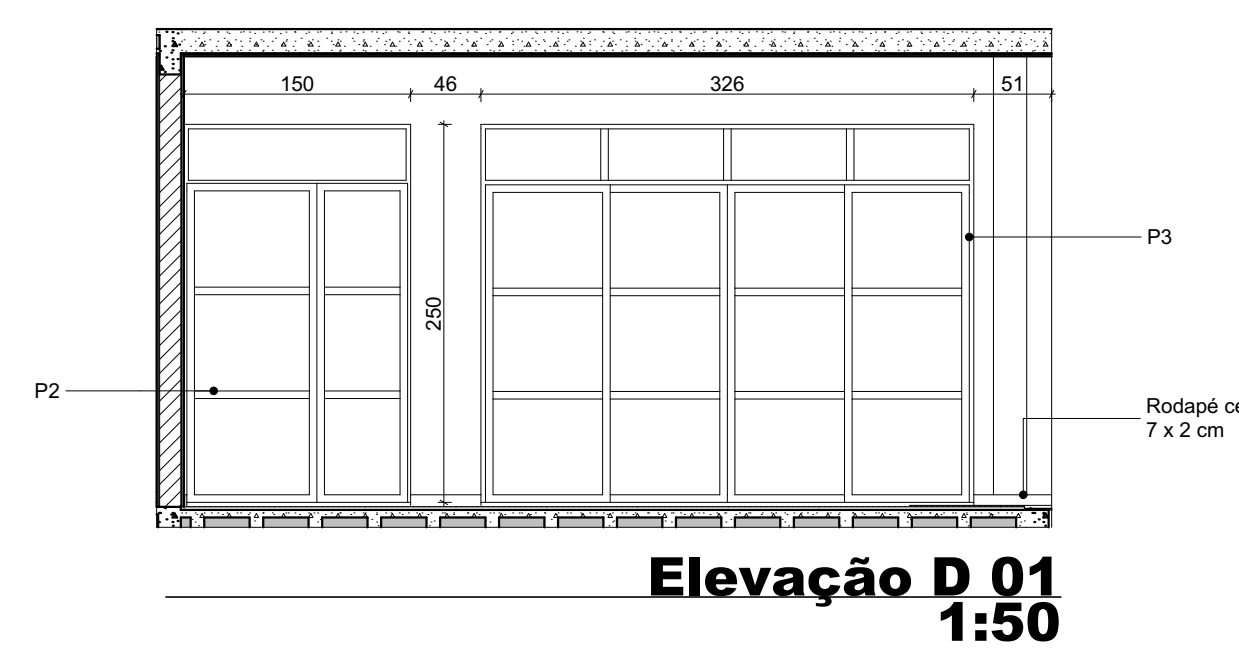
Elevação C 04
1:50



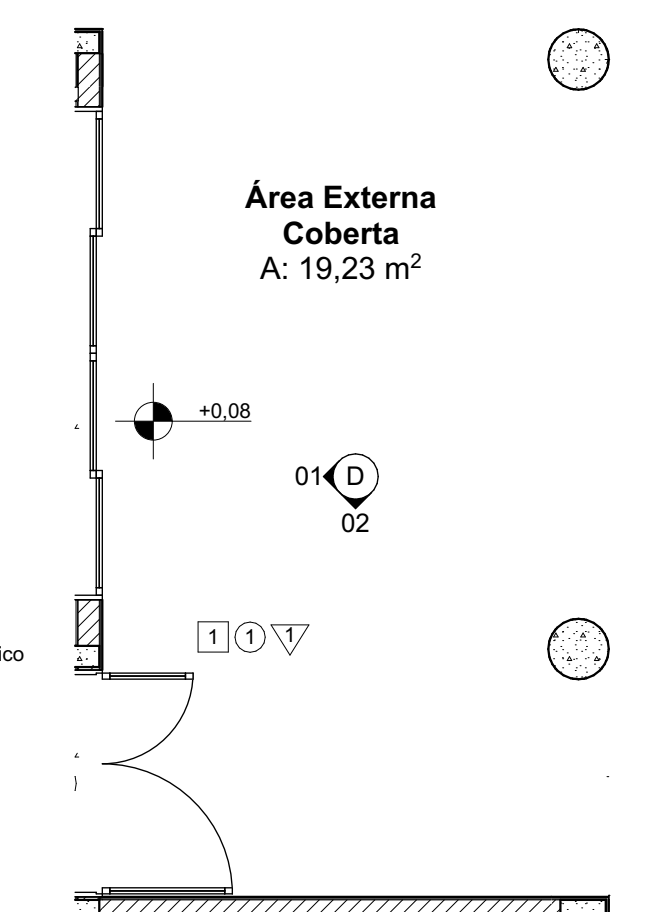
Planta Ambiente C
1:50



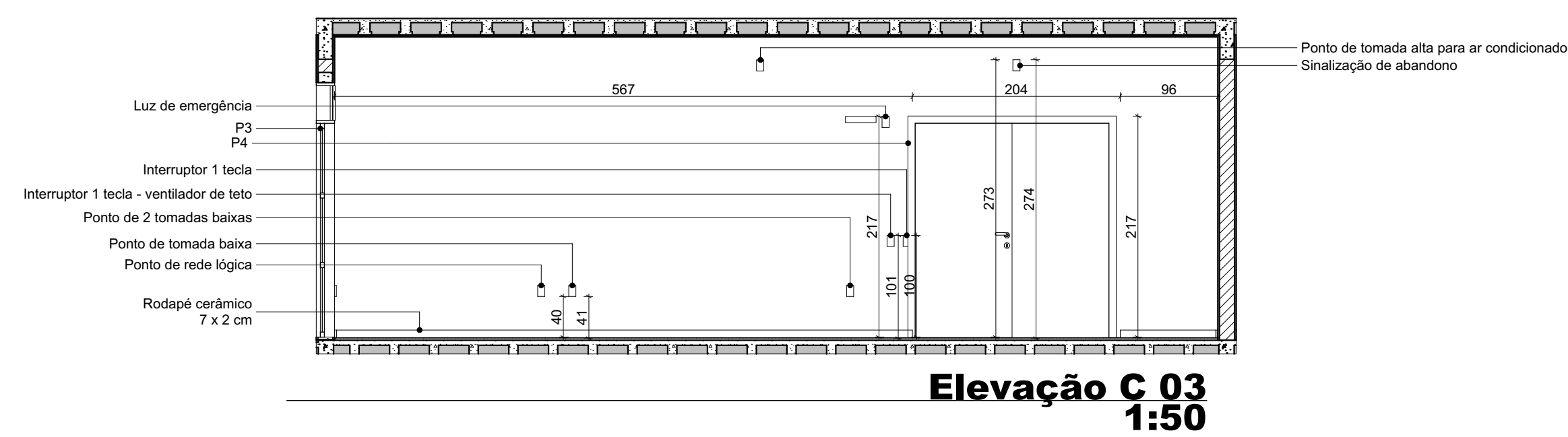
Elevação C 02
1:50



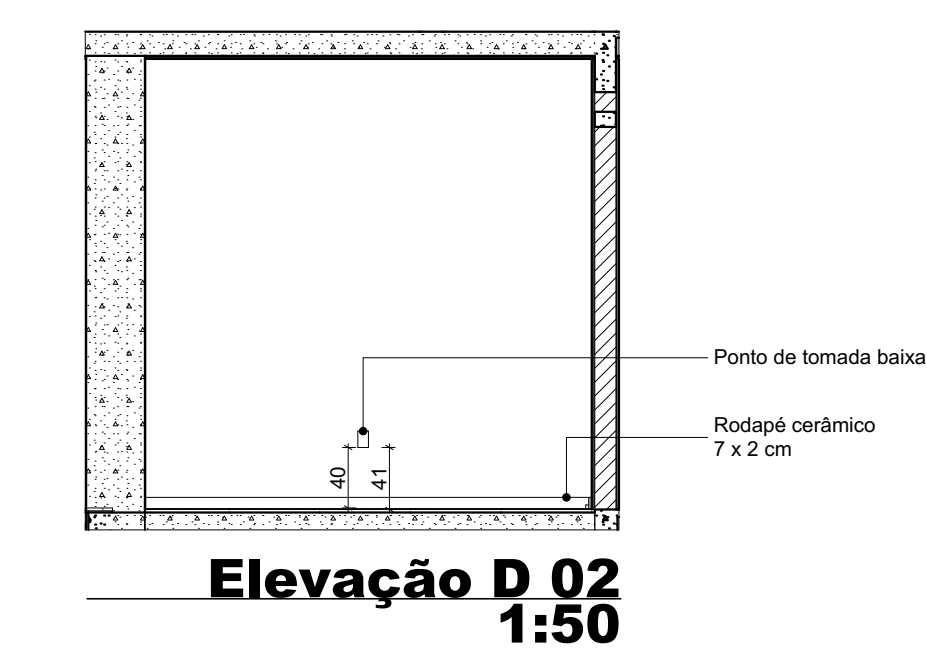
Elevação D 01
1:50



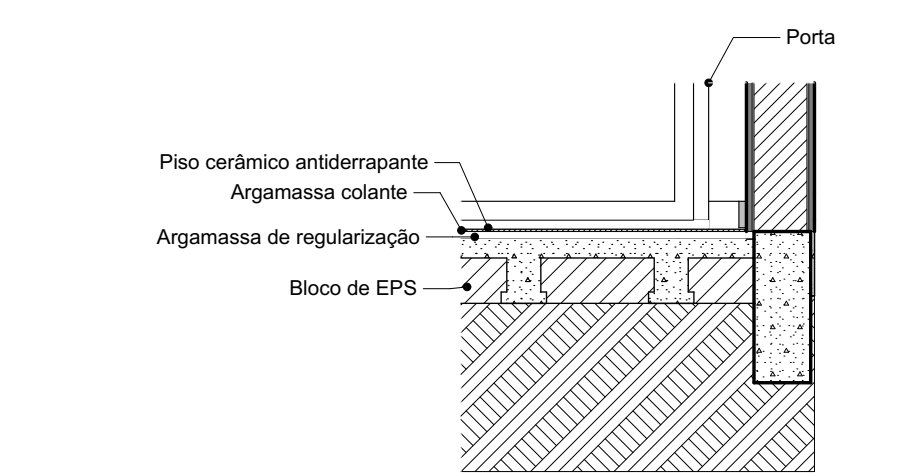
Planta Ambiente D
1:50



Elevação C 03
1:50



Elevação D 02
1:50



DET011 Camadas do Piso
1:20

02	DR2	ASSUNTO REV. 02	RESP. 2
01	DR1	ASSUNTO REV. 01	RESP. 1
Nº	DATA	ASSUNTO DA REVISÃO	RESPONSÁVEL
REVISÕES			
		GOVERNO DO ESTADO DE SANTA CATARINA SST - SECRETARIA DE ESTADO DA ASSISTÊNCIA SOCIAL, TRABALHO E HABITAÇÃO	
PROPRIETÁRIO: Secretaria de Estado da Assist. Social, Trab. e Habitação		MUNICÍPIO: Conforme edital	
OBRA: CRAS - Centro de Referência da Assist. Social		ESCRITÓRIO REGIONAL: SPG - Secretaria de Estado do Planejamento	
LOCAL: Conforme edital		TIPO: Edificação pública em 1 pav., em alvenaria e concreto armado	
ARQ. ELSA CRISTINA DE ABREU KONESCHI CAJ: 17.047.059C		PROJETO: CRAS	
ARQ. BARBARA MARTINS GODENY CAJ: A49787-8		REFERÊNCIA: Elevações Internas A, B, C e D	
ENG. CIVIL RAFAEL F. TEIXEIRA DA SILVA CREA-SC: 026547-8		DESENHO: JMS, RICARDO DE FREITAS CAJ: 31.424.930L	
		DATA: 19/03/2021	
ARQUITETA: ANA LUCIA DE SOUZA		ESCALA DO DESENHO:	
ARQUITETA: ANA LUCIA DE SOUZA		INSCRIÇÃO:	
ARQUITETA: ANA LUCIA DE SOUZA		ARQUIVO: CRAS-PE-ARQ_2021.rvt	
			ARQ 09